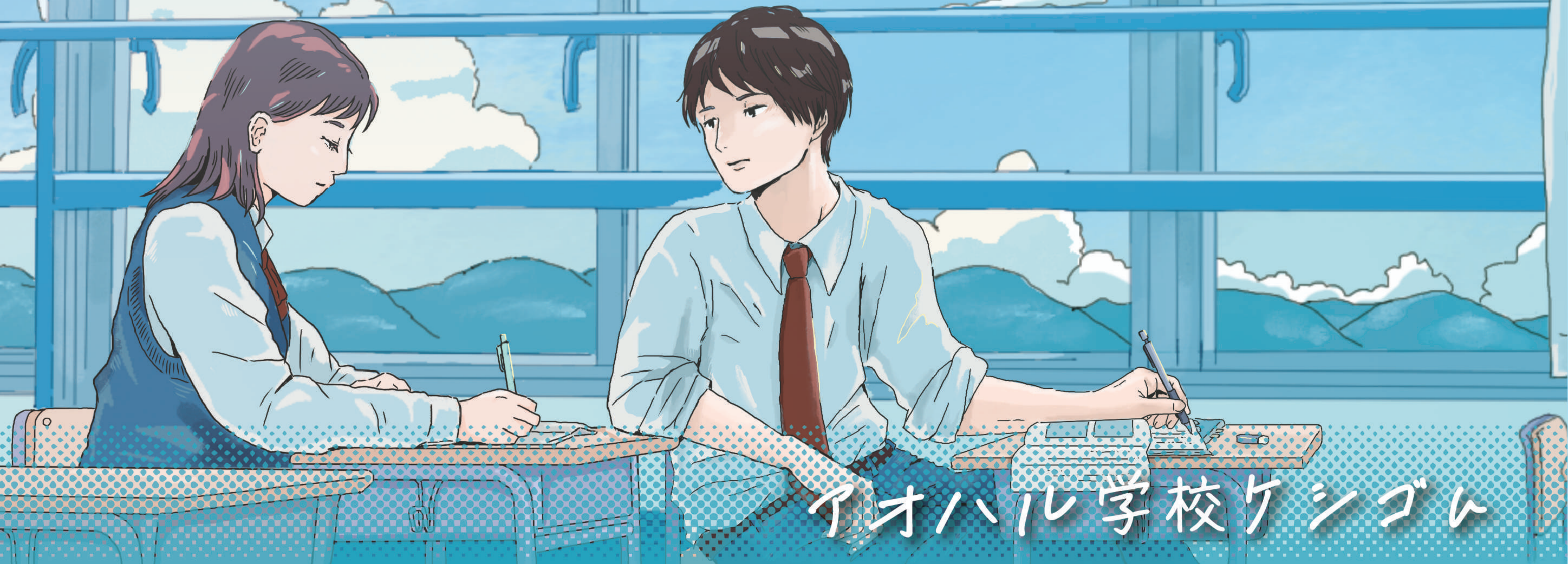
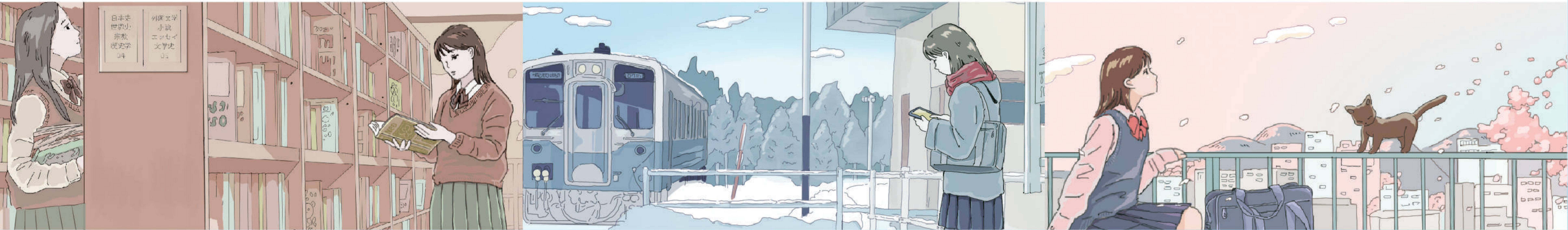


よく消えて おんにくい!

新定番!



アオハル学校ケシゴム



学校ケシゴムを好きだった小学生が、
中学生になっても使いたくなる学校ケシゴム。

学校生活のワンシーンを切り取った「エモい」イラスト入り。



「エモい」とは…

「emotional」が由来で、心が揺さぶられて、
何とも言えない気持ちになること。
懐かしい・切ない・感傷的なども含んだ、
形容しがたい様々な心情を表現する若者言葉。

「アオハル」とは…

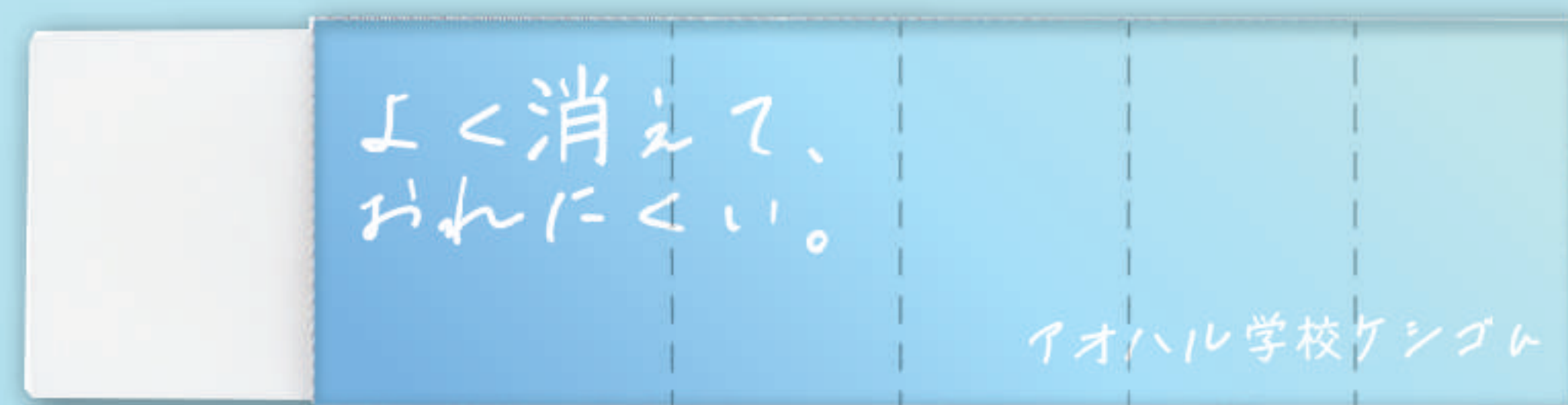
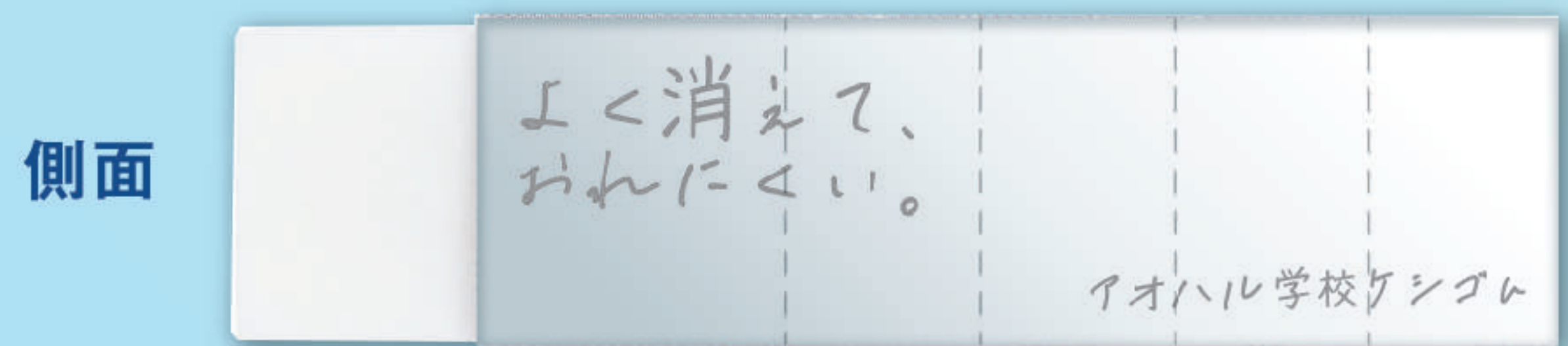
「青春（せいしゅん）」の読み方を訓読みに
変えたもの。「青春」の意味よりもさらに、
「初々しさ」「若さ」「未熟さ」「エネルギッシュ」
といったイメージが強い言葉。

本体デザイン

学校ケシゴムと同じ、よく消えて折れにくいケシゴムです。

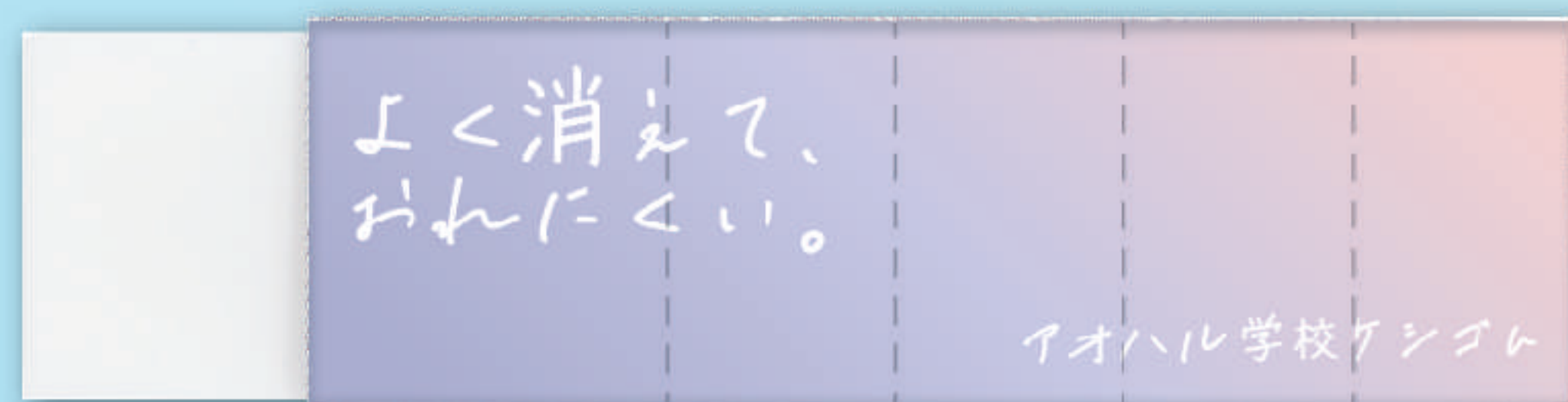
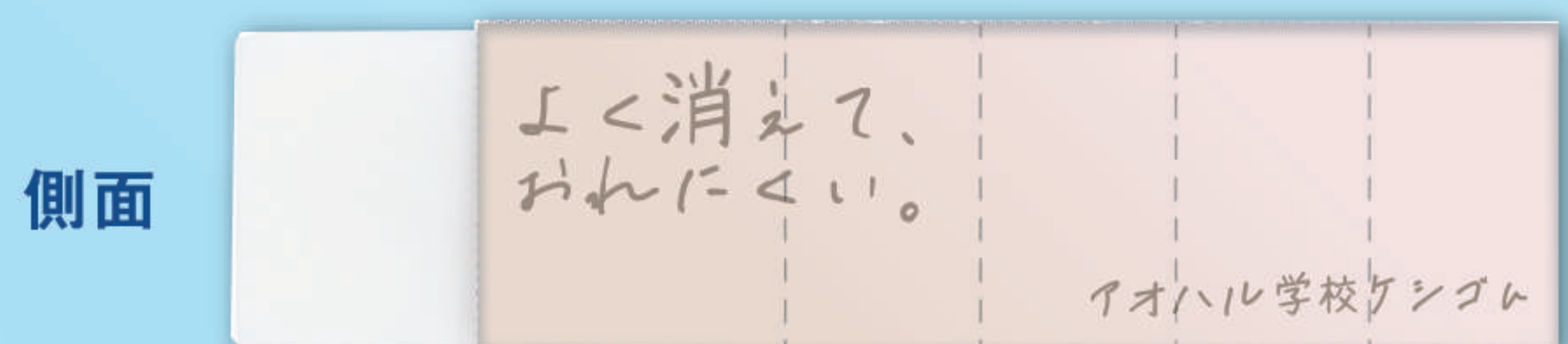
春夏秋冬の
シーンが

全4種



持ちやすい
スリム
サイズ

キレイに使える
ミシン目入り



持ち物に馴染む、シンプルな
グラデーションカラー

材質：非フタル酸エステルPVC

BOX デザイン



「陳列しやすい」
学校ケシゴム、
あにまる学校ケシゴムと
同じ BOX サイズ!

24 個入り

RE052 NEW

アオハル学校ケシゴム
本体価格120円 (+消費税)

- 入数：24コ/BOX・960コ/カートン
- 出荷単位：24
- 本体：H55×W13×D13mm、12g
- 包装：フィルム包装 H55×W13×D13mm、12g
- 材質：(本体)PVC、(スリーブ)紙
- BOX：H45×W65×D120mm、330g
- カートン：H262×W242×D265mm、13.5kg
- 特徴：側面1面にエモいイラスト入、イラストは春夏秋冬のイメージで4種類
：その他は持ち物に馴染むシンプルなグラデーションカラーの
デザイン、カラーは4色
：よく消えて折れにくい
：持ちやすいスリムサイズ
：消しくずがまとまるタイプ

日本製

クツワ株式会社

「役立ちと彩り」を開発する

- 札幌店 ☎(011) 611-2344 FAX (011) 642-2225
- 広島店 ☎(082) 276-9280 FAX (082) 276-9281
- 大阪物流部 ☎(06) 6745-5625 FAX (06) 6746-2272

- 営業本社 東大阪市長田中3丁目6-40 ☎577-0013 ☎(06) 6745-5630 FAX (06) 6745-5610
- 東京支社 東京都墨田区千歳2丁目8-3 ☎130-0025 ☎(03) 3634-4511 FAX (03) 3634-4606

- 仙台店 ☎(022) 231-3232 FAX (022) 231-3233
- 名古屋店 ☎(052) 733-2233 FAX (052) 733-2297
- 福岡店 ☎(092) 451-5611 FAX (092) 451-5610
- 外国部 ☎(06) 7663-1880 FAX (06) 7663-1881

クツワ(株)のJANコードは4901478です。全商品PL保険加入済

ES.QE

●カタログに掲載の商品は印刷色のため実際の色とは異なる場合があります。
●商品の改良などのため、予告無くデザイン・使用などを変更する場合があります。
●流通の円滑化、及び商品破損、汚れを防ぐため不良品以外の返品はお断りいたします。
クツワは、「(公財)ベルマーク教育助成財団」のベルマーク活動に参加し、学校の教育環境の向上に協力しています。

HP



クツワ公式ホームページ

Instagram



@kutsuwaofficial_kids

X(旧 Twitter)



@kutsuwaofficial

YouTube



@kutsuwa_official